

M-215

QUICK GUIDE

ENGLISH

GPS Receiver

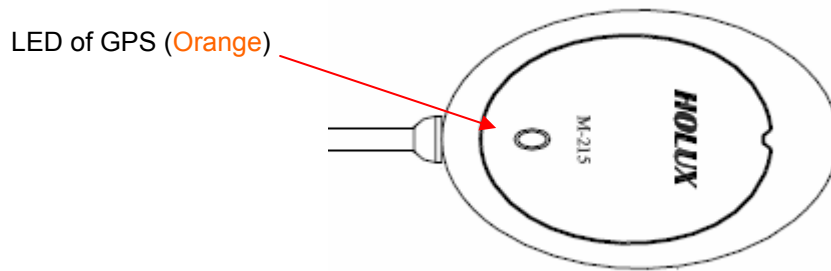


Packing List

Standard

- M-215 GPS receiver x 1
- Suction Cup x 1
- Velcro x 1
- User guide and Driver CD x 1
- M-215 Quick guide x 1
- Warranty card x 1

Unit Outlook



LED

COLOR	STATUS	DESCRIPTION
ORANGE	Light on	Acquiring Satellites
	Blinking	Position Fixed

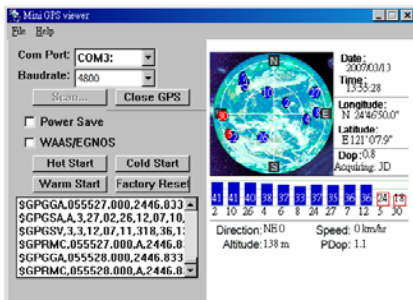
Getting STARTED

Type	U	R
Connector	USB Connector	RS232 (PS2 Female connector)
Installation	<ol style="list-style-type: none"> 1. Install USB driver in PC or Laptop first. 2. Connect device to USB port. 3. PC will designate comport for device.* 	<ol style="list-style-type: none"> 1. Connect device to PS2 port. 2. PC will designate comport for device.*
	<p>* Note:</p> <ol style="list-style-type: none"> 1. Please go to device manager "Com & Lpt port", to find out the correct Com port 2. Use MiniGPSViewer to test it. 	

•

•

Mini GPS viewer (Testing tool)



- When the GPS connection is working normally, the status lamp indicates the status by a flash 1 time/1 sec.
- You can install the Mini GPS viewer program from the supplied CD to check current positioning and satellite signal reception.
- Enable the Mini GPS viewer, set the Baud rate to 4800, and press Scan for automatic scanning. Once you find the correct Com Port, choose GPS Status to start viewing.
- Refer to the “Software Installation” section for details if you have any difficulty with installation and use.

For further information, please read the user’s manual in the supplied CD.

M-215

SCHNELLER FÜHRER

DETSCH

GPS EMPFÄGER



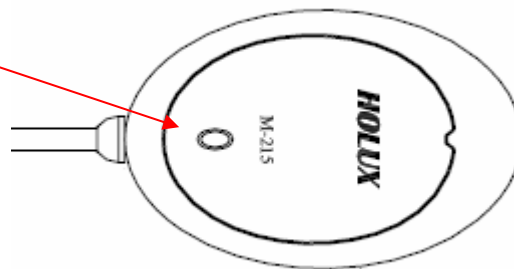
Lieferumfang

Standard

- ◆ M-215 GPS EMPFÄGER x 1
- ◆ Saugschale x 1
- ◆ Flausch.x 1
- ◆ Benutzerhandbuch- und Treiber-CD x 1
- ◆ M-215 Kurzanleitung x 1
- ◆ Garantiekarte x 1

Gerätemerkmale

LED von GPS (Orange)



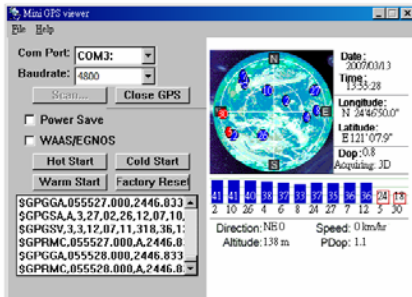
Leuchtdiode

FARBE	STATUS	BESCHREIBUNG
Orange	Licht an	Satellitensuche
	Blinklicht	Satellit gefunden

Inbetriebnahme

Typ	U	R
Anschlussstecker	USB-Anschlussstecker	RS232 (PS2-Buchse)
Installation	<ol style="list-style-type: none"> 1. Installieren Sie zuerst den USB-Treiber auf Ihrem Tischrechner oder Laptop. 2. Schließen Sie das Gerät an den USB-Port an. 3. Der Computer wird den COM-Port* für das Gerät festlegen. 	<ol style="list-style-type: none"> 1. Schließen Sie das Gerät an den PS2-Schnittstelle an. 2. Der Computer wird den COM-Port* für das Gerät festlegen.
	<p>* Hinweis:</p> <ol style="list-style-type: none"> 1. Bitte gehen Sie zum Gerätemanager, um den korrekter COM-Port zu finden. 2. Testen Sie ihn mit MiniGPSViewer. 	

Mini-GPS Projektor (prüfenwerkzeug)



- Wenn die GPS-Verbindung richtig funktioniert, blinkt das Status-Licht jede Sekunde.
- Sie können das Programm MiniGPS Viewer von der beigelegten CD installieren, um die aktuelle Position und den Satellitensignalempfang zu prüfen.
- Führen Sie den Mini GPS Viewer aus, stellen die Baudrate auf 38400 ein und tippen dann auf "Scan", um einen automatischen Suchlauf zu starten. Tippen Sie nach dem Finden des richtigen COM-Anschlusses den Registerreiter "GPS Status" an, um die Ansicht zu erhalten.
- Im Abschnitt "Software Installation" (Softwareinstallation) finden Sie weitere Informationen zur Installation und Verwendung.

Für weitere Informationen, lesen Sie bitte die Bedienanweisung in der mitgelieferten CD.

M-215

SNELGIDS

DEUTSCH

GPS Ontvanger



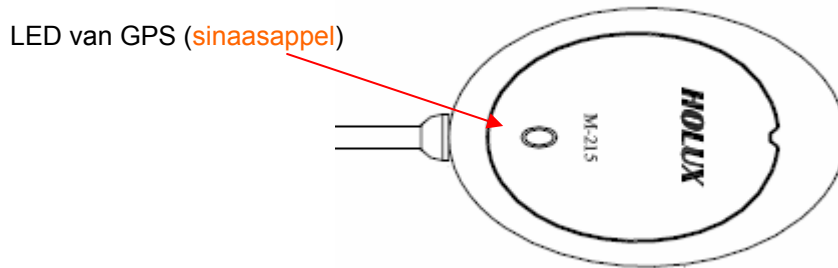
Inhoud verpakking

Norm

- ♦ M-215 GPS Ontvanger x 1
- ♦ De Kop van de zuiging x 1
- ♦ Velcro x 1
- ♦ CD met handleiding en stuurprogramma's x 1
- ♦ Snelgids M-215 x 1
- ♦ Garantiekaart x 1

Facultatief

De Vooruitzichten van de eenheid



LED

KLEUR	STATUS	BESCHRIJVING
SINAASAPPEL	Licht	Het verwerven van Satellieten
	Het knipperen	Vaste positie

BEGONNEN HET WORDEN

Type	U	R
Connector	Usb-connector	RS232 (Vrouwelijke ps2-connector)
Installatie	<ol style="list-style-type: none"> 1. Installeert eerst het usb-stuurprogramma op de computer of de laptop. 2. Sluit het apparaat op de usb-aansluitng aan. 3. De computer kent een COM aan het apparaat toe.* 	<ol style="list-style-type: none"> 1. Sluit het apparaat aan op de PS2-aansluring 2. De computer kent een COM aan het apparaat toe.*
	<p>* Opmerking:</p> <ol style="list-style-type: none"> 1. Ga in het Apparaatbeheer naar "Poorten (COM en LPT)" om het COM-nummer te vinden 2. U kunt het testen met MiniGPSViewer. 	

M-215

GUIA RÁPIDA

PORTUGUESE

Receptor do GPS



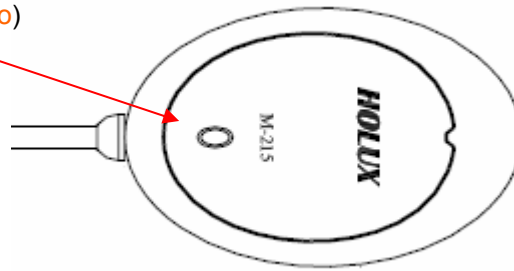
Lista Da Embalagem

Padrão

- ♦ M-215 Receptor do GPS x 1
- ♦ Copo Da Sucção x 1
- ♦ Velcro x 1
- ♦ CD com guia do utilizador e controlador x 1
- ♦ Guia de consulta rápida do **M-215** x 1
- ♦ Certificado de garantia x 1

Outlook Da Unidade

LED do GPS (alaranjado)



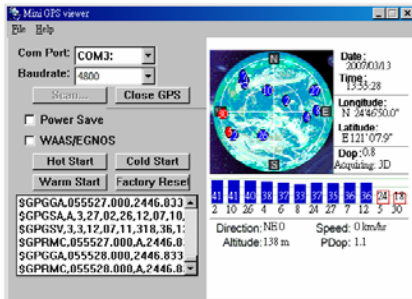
LED

COR	STATUS	DESCRIÇÃO
ALARANJADO	Luz sobre	Adquirindo Satélites
	Piscar	Posição Reparada

Começar COMEÇADO

Tipo	U	R
Conector	Conector USB	RS232 (PS2 Conector fêmea)
Instalação	<ol style="list-style-type: none"> 1. Primeiro instale o controlador USB no seu PC ou Portátil. 2. Conecte o dispositivo à porta USB. 3. O PC atribuirá uma porta com ao dispositivo.* 	<ol style="list-style-type: none"> 1. Conecte o dispositivo à porta PS2. 2. O PC atribuirá uma porta com ao dispositivo.*
	<p>*Nota:</p> <ol style="list-style-type: none"> 1. Por favor vá ao gestor de dispositivos "Porta Com & Lpt" para saber qual é a porta Com correcta 2. Utilize o MiniGPSViewer para testar. 	

Mini GPS Viewer



- Quando a ligação por GPS está a funcionar normalmente, o LED de estado pisca de segundo a segundo.
- O programa MiniGPS viewer pode ser instalado a partir do CD fornecido para verificar a posição actual e a recepção do sinal de satélite.
- Active o MiniGPS Viewer, defina a opção Baud Rate (Velocidade de transmissão) para 38400, e prima o botão Scan (Procurar) para procurar automaticamente. Quando encontrar a porta COM correcta, escolha a opção GPS status (Estado do GPS) para começar a visualizar a informação.
- Consulte a secção "Instalação do software" para obter mais informações caso surjam problemas com a instalação e a utilização.

It will be to further information, please read the user's manual in the supplied COMPACT DISC.

M-215

GUIDA RAPIDA

ITALIANO

Ricevitore GPS

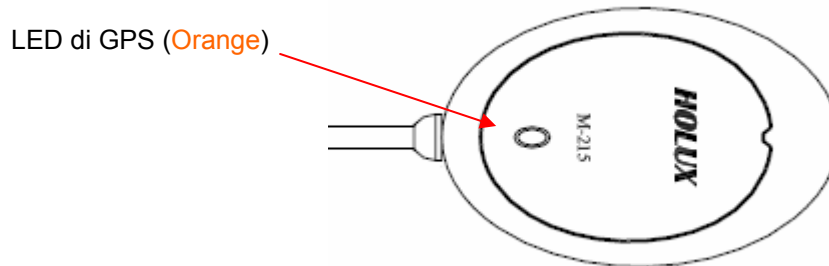


Lista Dell'Imballaggio

Standard

- ◆ M-215 Ricevitore GPS x 1
- ◆ Tazza Di Aspirazione x 1
- ◆ Velcro x 1
- ◆ CD Guida all'uso e Driver x 1
- ◆ Guida rapida **M-215** x 1
- ◆ Scheda garanzia x 1

Caratteristiche



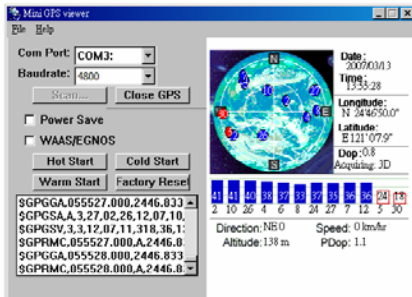
LED

COLORE	STATO	DESCRIZIONE
Arancione	Acceso	Acquisizione satellite
	Lampeggiante	Posizione individuata

Per INIZIARE

Tipo	U	R
Connettore	Connettore USB	RS232 (connettore femmina PS2)
Installazione	<ol style="list-style-type: none"> 1. In primo luogo, installare il driver USB sul PC o notebook. 2. Collegare il dispositivo alla porta USB. 3. Il PC indica il funzionamento del dispositivo.* 	<ol style="list-style-type: none"> 1. Collegare il dispositivo alla porta PS2. 2. Il PC indica il funzionamento del dispositivo.*
	<p>* Nota:</p> <ol style="list-style-type: none"> 1. Andare su "Porte (COM e LPT)" di Gestione periferiche per rilevare la porta COM corretta. 2. Utilizzare MiniGPSViewer per testarla. 	

Mini visore di GPS (attrezzo difficile)



- Quando la connessione GPS funziona normalmente, il LED di stato indica lo stato lampeggiando 1 volta ogni 1 secondo.
- Installare il programma Mini GPS Viewer, dal CD fornito in dotazione, per verificare la posizione corrente e la ricezione del segnale dei satelliti.
- Attivare Mini GPS Viewer, impostare Baud Rate (Velocità Baud) su 38400, e poi premere Scan (Scansione) per eseguire la scansione automatica. Una volta trovata la porta COM corretta, scegliere GPS Status (Stato GPS) per iniziare la visualizzazione.
- Fare riferimento alla sezione "Installazione del software" per i dettagli, se si riscontrano difficoltà con l'installazione e l'uso.

Per maggiori informazioni, consultare il manuale utente nel CD in dotazione.

M-241

GUÍA RÁPIDA

Español

RECEPTOR GPS

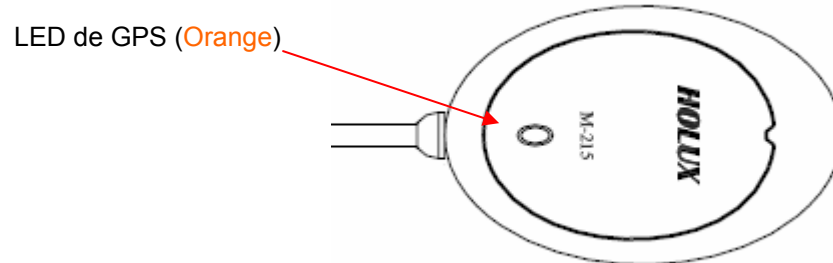


Contenido del paquete

Estándar

- ♦ M-215 RECEPTOR GPS x 1
- ♦ Taza De la Succión x 1
- ♦ Velcro x 1
- ♦ Guía del usuario y CD con los controladores x 1
- ♦ Guía rápida del dispositivo M-215 x 1
- ♦ Tarjeta de la garantía x 1

Características de la unidad



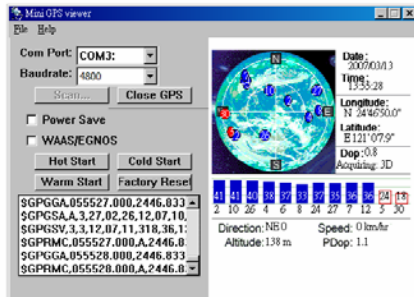
LED

COLOR	ESTADO	DESCRIPCIÓN
naranja	Luz encendida	Adquiriendo satélites
	Parpadeando	Posición fijada

INTRODUCCIÓN

Tipo	U	R
Conector	Conector USB	RS232 (Conector hembra PS2)
Instalación	<ol style="list-style-type: none"> En primer lugar, instale el controlador USB en la PC o computadora portátil. Conecte el dispositivo al puerto USB. La PC designará el puerto COM para el dispositivo.* 	<ol style="list-style-type: none"> Conecte el dispositivo al puerto PS2. La PC designará el puerto COM para el dispositivo.*
	<p>* Nota:</p> <ol style="list-style-type: none"> Por favor, diríjase a la pestaña "Puertos (COM & LPT)" del Administrador de dispositivos para buscar el puerto COM correcto. Utilice el MiniGPSViewer para comprobar si el puerto COM funciona en forma correcta. 	

Mini espectador del GPS (herramienta de prueba)



- Cuando la conexión GPS funciona correctamente, la lámpara de estado indicará el estado parpadeando 1 vez por segundo.
- Puede instalar el programa visor Mini GPS utilizando el CD incluido para comprobar la posición y la recepción de la señal del satélite.
- Habilite el visor Mini GPS, establezca el valor 38400 para Baud rate (Tasa de baudios) y presione "Scan" (Buscar) para realizar una exploración automática. Cuando encuentre el puerto COM correcto, elija "GPS Status" (Estado GPS) para iniciar la visualización.
- Consulte la sección "Software Installation" (Instalar el software) para obtener detalles si tiene problemas con la instalación y uso del dispositivo.

Para obtener más información, lea el manual del usuario que se incluye en el CD.

M-215

GUIDE DE MISE EN ROUTE

FRANÇAIS

Récepteur GPS



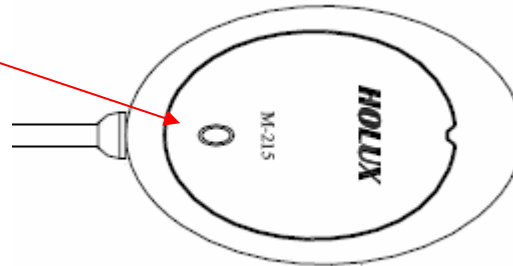
Contenu de l'emballage

Standard

- ♦ M-215 Récepteur GPS x 1
- ♦ Tasse D'Aspiration x 1
- ♦ Velcro x 1
- ♦ Manuel d'utilisation et CD du pilote x 1
- ♦ Guide de mise en route du M-215 x 1
- ♦ Carte de garantie x 1

Caractéristiques des unités

LED de GPS (Orange)



DEL

COULEUR	ETAT	SIGNIFICATION
Orange	Allumé	Recherche des satellites
	Clignotant	Position fixée

DEMARRAGE

Type	U	R
Connecteur	Connecteur USB	RS232 (Connecteur femelle PS2)
Installation	<ol style="list-style-type: none"> 1. Installez tout d'abord le pilote USB sur votre PC ou ordinateur portable. 2. Reliez l'appareil au port USB. 3. PC désignera le port de communication pour l'appareil.* 	<ol style="list-style-type: none"> 1. Reliez l'appareil au port PS2. 2. PC désignera le port de communication pour l'appareil .*
	<p>* Remarque:</p> <ol style="list-style-type: none"> 1. Allez dans le gestionnaire d'appareil "Port Com & Lpt" pour trouver le port Com adapté. 2. Utilisez MiniGPSViewer pour le tester. 	

M-215

快速安裝手冊

中文

GPS 接收機

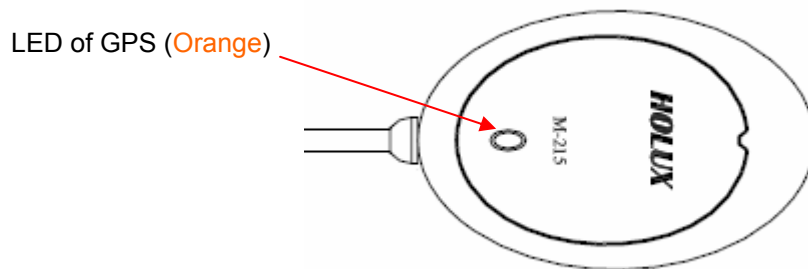


包裝內容

標準配備

- ◆ M-241 GPS 接收機 x 1
- ◆ 吸盤 x 1
- ◆ 束線帶 x 1
- ◆ 光碟 x 1
- ◆ 快速操作手冊 x 1
- ◆ 保證卡 x 1

產品外觀

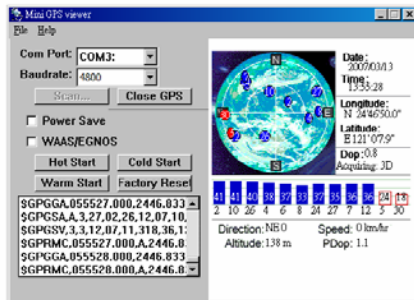


LED

顏色	狀態	描述
橘色	亮燈	搜尋衛星中
	閃爍	已定位

型號	U	R
接頭	USB 接頭	RS232 (PS2 Female 接頭)
安裝步驟	<ol style="list-style-type: none"> 請先在個人電腦或筆記型電腦中安裝 USB 驅動程式。 將裝置連接到 USB 連接埠。 個人電腦會顯示裝置所使用的串列埠 (comport) 。* 	<ol style="list-style-type: none"> 將裝置連接到 PS2 連接埠。 個人電腦會顯示裝置所使用的串列埠 (comport) 。*
	<p>*註：</p> <ol style="list-style-type: none"> 請到裝置管理員「Com & Lpt 連接埠」中，確認「HOLUX GPS USB 裝置」的 Com#。 使用 GPS MiniViewer 進行測試。 	

Mini GPS Viewer(測試工具)



- GPS 連線正常運作時，狀態燈會每秒鐘閃爍一次。
- 使用者可使用隨附的光碟安裝 Mini GPS viewer 程式，確認目前的定位以及衛星訊號接收狀況。
- 啓動 Mini GPS viewer、將傳輸速度（鮑率）設定為 4800，然後按下 [Scan]（掃描）開始進行自動掃描，並在找到正確的序列埠之後，將 [GPS Status]（GPS 狀態）選為「start viewing」（開始瀏覽）。
- 安裝及使用時若有任何問題，請參閱「安裝軟體」一節。

若需更詳細的資料，請參閱所附 CD 片中的使用手冊。